



# BANCO FARMACEUTICO IN SINTESI

## FONDAZIONE BANCO FARMACEUTICO *ONLUS*

---

- Ente non profit
- Organizzato sotto forma di fondazione
- Giuridicamente riconosciuto
- Iscritto nel registro delle ONLUS

## MISSION

---

Rispondere al bisogno farmaceutico delle persone indigenti, attraverso la collaborazione con le realtà assistenziali che già operano contro la povertà sanitaria, testimoniando un cammino di educazione alla condivisione e gratuità

## VALUE PROPOSITION

---

Garantire un approvvigionamento **costante** e **gratuito** di medicinali agli enti caritativi che si prendono cura degli indigenti, rafforzando il proprio network di stakeholder.

Da marzo 2020, Banco Farmaceutico è impegnato anche nel rispondere all'**emergenza** sanitaria determinata dal diffondersi del **Covid-19**. Alle tradizionali attività di sostegno delle realtà assistenziali, si è affiancata la realizzazione di **progetti** destinati a **fornire medicinali e attrezzature a medici, infermieri, personale e operatori** delle realtà assistenziali e delle strutture sanitarie coinvolte nell'emergenza.

Nel 2020 sono stati consegnati 1.691.781 **prodotti (farmaci, integratori, presidi e DPI)**, pari a un valore di 16.200.096 **euro**.

## CHI SIAMO



**Banco Farmaceutico** nasce nel 2000 per rispondere alle esigenze di chi non può curarsi per ragioni economiche.

**Raccoglie farmaci da donare** agli enti assistenziali che si prendono cura dei bisognosi e svolge attività di ricerca sulla povertà sanitaria.

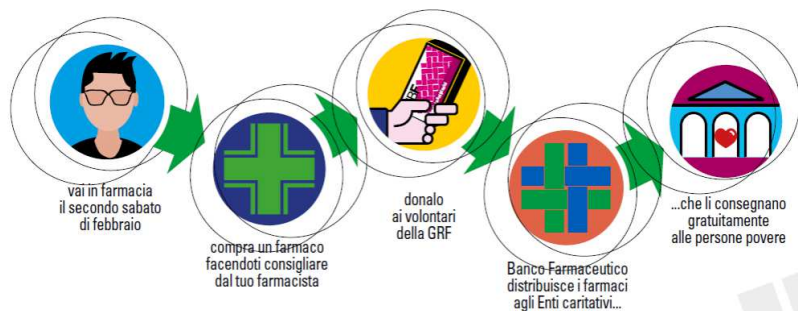
# GFR – GIORNATA DI RACCOLTA DEL FARMACO

## Cos'è

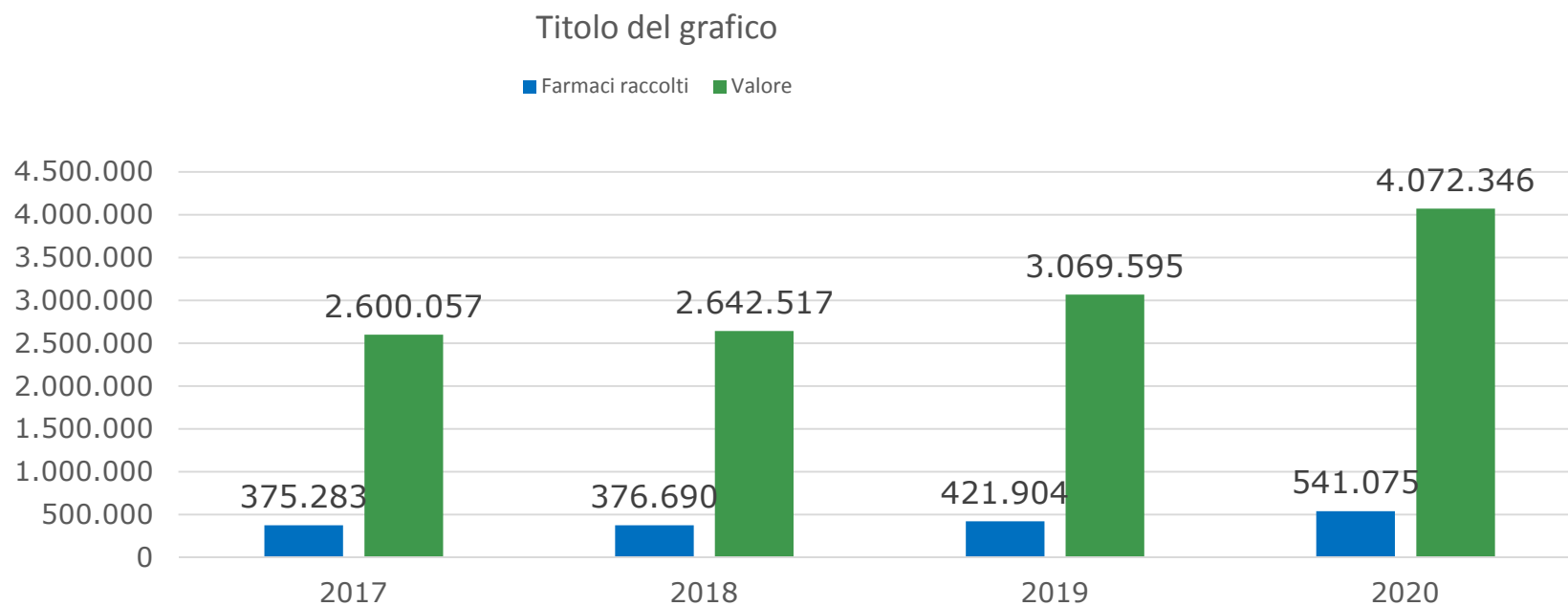
Dal 2000, ogni anno, il secondo sabato di febbraio, **migliaia di volontari di Banco Farmaceutico** presenti nelle farmacie (**4.944** nel 2020) che aderiscono all'iniziativa invitano i clienti a **donare uno o più farmaci** per gli enti assistenziali del territorio. Nel 2020, è durata una settimana dal 4 al 10 febbraio. Durerà una settimana anche nel 2021 (dal 9 al 15 febbraio)

## Perché

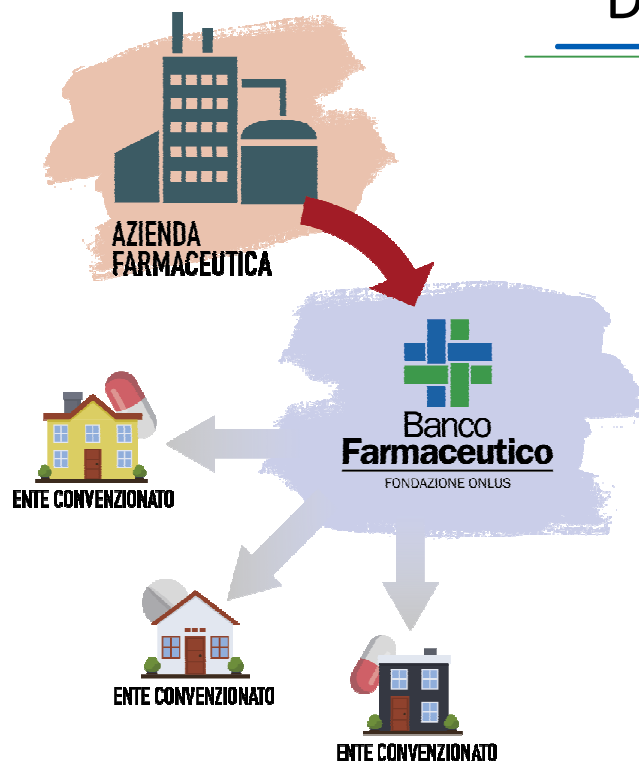
Ogni ente che fa richiesta di farmaci è **collegato** a una o più **farmacie** della propria provincia. In base alle indicazioni degli enti, **il farmacista indirizza in modo mirato le donazioni** dei clienti. Per ogni categoria segnalata, il farmacista sottopone ai donatori una proposta di acquisto composta da diversi farmaci.



## GRF – GIORNATA DI RACCOLTA DEL FARMACO



## DONAZIONI AZIENDALI



Grazie alla collaborazione con **48 aziende farmaceutiche**, Banco Farmaceutico è in grado di garantire agli enti assistenziali un approvvigionamento di farmaci per tutto il corso dell'anno; si tratta non soltanto di prodotti di automedicazione, ma anche di farmaci con obbligo di prescrizione, integratori e presidi.

A beneficiare delle donazioni aziendali sono **87 grandi strutture assistenziali** che rispondono ai seguenti criteri:

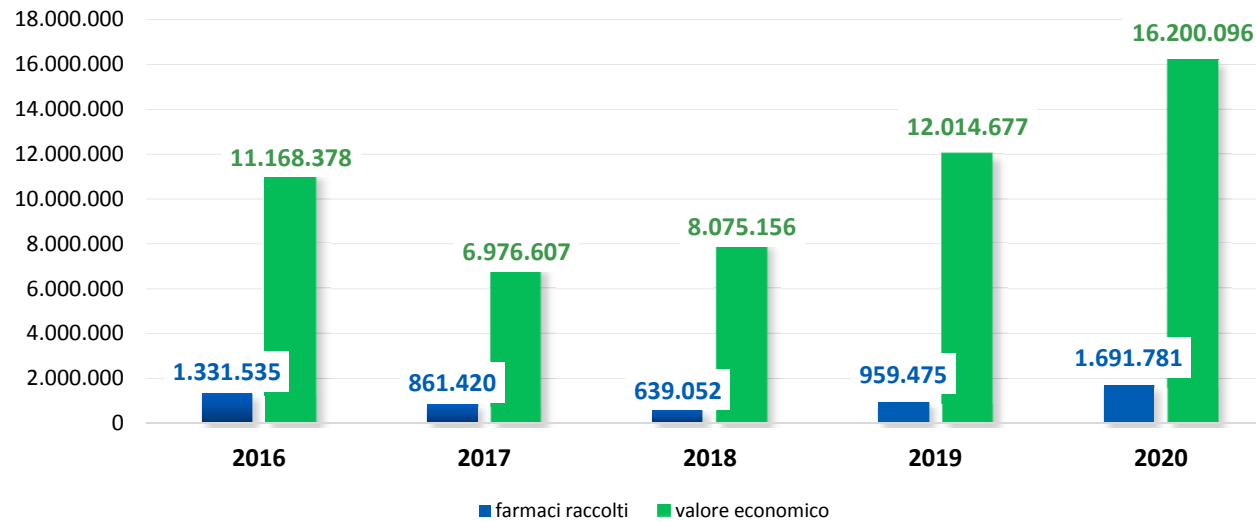
- si occupano di **assistenza sanitaria** in Italia o in Paesi in via di sviluppo
- hanno **personale medico** che può dispensare farmaci con obbligo di prescrizione
- dispongono di **armadio/magazzino farmaceutico**.

Banco Farmaceutico ha inoltre creato **BFOonline**, piattaforma web che, grazie al collegamento con l'archivio di **Farmadati**, consente di gestire e combinare le offerte delle aziende con la domanda degli enti assistenziali. Per gestire tale flusso di donazioni Banco Farmaceutico ha istituito **BFR - Banco Farmaceutico Research**.

Nel 2020 l'attività di BFR ha consentito di distribuire 1.691.781 **prodotti (farmaci, integratori, presidi e DPI)**, per un controvalore economico pari a 16.200.096 euro.



## DONAZIONI AZIENDALI



## RFV – RECUPERO FARMACI VALIDI NON SCADUTI

---

### Costi

Ogni anno, tonnellate di **farmaci** giacciono nei nostri armadietti medicinali non utilizzati. I processi per smaltirli provocano **costi ambientali e economici**. Quei medicinali si possono **donare** grazie a **RFV**: nelle farmacie aderenti, sono posizionati contenitori di raccolta in cui ognuno, assistito dal farmacista che garantisce la correttezza dell'operazione, può inserire i propri farmaci inutilizzati.



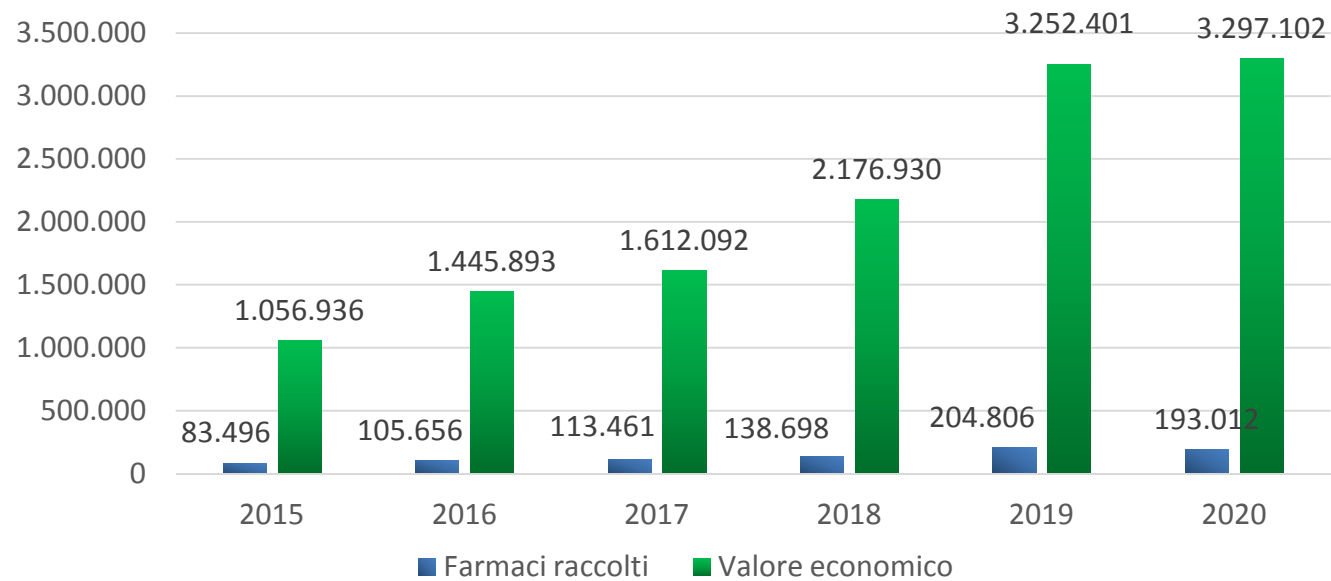
- I farmaci donati devono avere almeno **8 mesi di validità**, essere **correttamente conservati** nella loro confezione primaria e secondaria originale integra.
- Sono **esclusi** i farmaci che appartengono alle tabelle delle sostanze **stupefacenti** e **psicotrope**, quelli da conservare in **frigorifero** e gli **ospedalieri**.

## RFV: RISULTATI

Province in cui è presente: **19**

Farmacie convenzionate: **464**

Enti convenzionati: **119**



## OPSAN - OSSERVATORIO SULLA POVERTÀ SANITARIA

### IL COMITATO TECNICO SCIENTIFICO DI OPSan

- **Giancarlo Rovati** - Professore di Sociologia, Cattolica del Sacro Cuore - Coordinatore scientifico OPSan
- **Sergio Daniotti** - Presidente Banco Farmaceutico
- **Massimo Angelelli** – Direttore Ufficio Nazionale per la pastorale della salute CEI
- **Giancarlo Blangiardo** - Presidente di Istat
- **Claudia Fiaschi** – Portavoce Forum del Terzo Settore
- **Silvio Garattini** - Presidente Istituto Mario Negri IRCCS
- **Elena Jacobs** – Responsabile Valorizzazione del Sociale e Relazioni con le Università di Intesa Sanpaolo
- **Francesco Rocca** - Presidente Croce Rossa Italiana e Federazione Internazionale Croce Rossa e Mezzaluna Rossa
- **Roberto Rossini** - Presidente Nazionale ACLI
- **Francesco Soddu** - Direttore Caritas Italiana
- **Antonello Zangrandi** - Professore di Economia, UniParma

## POVERTÀ SANITARIA IN ITALIA

---

- Nel 2020, **10,15 €** al mese per la propria spesa sanitaria, **meno di 1/5** del resto della popolazione (che può spendere mediamente **65 € pro-capite**)
- Chi è povero, può spendere per i farmaci solo **6,38 € al mese**, contro **28,18** del resto della popolazione
- Il **40,6% degli enti**, durante il primo lockdown, ha **sospeso** alcune **attività**. Il **5,9% ha chiuso** e non ha riaperto.

# I PROGETTI SPECIALI

- Accordo con [redacted] e [redacted] Il **Comando Operativo Militare** e **Banco Farmaceutico** cooperano per portare, nelle **aree di crisi** dove operano le Forze Armate italiane, **farmaci per la popolazione locale** indigente.
- Accordo con [redacted] e [redacted] **Banco Farmaceutico** e **Croce Rossa Italiana** hanno consentito di rafforzare tutti quegli interventi sul territorio necessari per aiutare le persone in condizioni di indigenza
- Partnership con [redacted] **BF**, attraverso il sostegno a [redacted] e in collaborazione con **OVCI** (Organismo di Volontariato per la Cooperazione Internazionale), ha fornito **83.527 farmaci e 19.961 presidi medico-chirurgici** per 6 campi sfollati in **Sud Sudan**
- Progetto **Tiroide**  
Oltre **9.000 questionari** somministrati agli utenti di **40 enti assistenziali**: **BF** ha realizzato la **più ampia analisi** mai elaborata in Italia sul **rapporto tra povertà e malattie tiroidee** (specie in **gravidanza**). I dati sono stati presentati durante il **convegno** di BF «Povertà, carenza di iodio e malattie della tiroide»



**L'ammiraglio Giuseppe Cavo Dragone (comandante del COI all'atto dell'accordo) ospite di Rainews24 parla dell'accordo con BF**

**POVERTÀ, CARENZA DI IODIO e MALATTIE DELLA TIROIDE**

Giovedì 24 maggio - ore 9.30  
Auditorium San Fedele, Via Utrico Hoepf, 30 - Milano

**LEGGENDA**  
Moderatore: Filippo Clerici, direttore generale Fondazione Banco Farmaceutico onlus

**7.31 Saluti istituzionali**  
Giulio Barbero, Assessore al Welfare di Regione Lombardia

**Introduzione**  
Paola Francesca Carlini, presidente Associazione San Fedele Onlus - Assessorato Sanitario

**10.00** Registrazione  
"Analisi dei flussi del fenomeno migratorio"  
Sergio Mercurio, direttore di Santa pubblica ad Diventata Per Vergata di Banca nazionale dell'Industria e del Commercio di San Fedele

**10.30** Letture programmate  
"La salute nella donna e nel bambino"  
Antonella Diorelli, presidente dell'Associazione nazionale per l'assistenza della gravidanza in Italia (ONAV) - Istituto Superiore di Sanità

**11.15 Coffee Break**

**11.40** Risultati della ricerca: "Povertà, carenza di iodio e malattie della tiroide"  
Filippo Clerici, direttore generale della Fondazione degli Studi Paolo Bonaiuti onlus

**12.15 Tavola rotonda**  
• Giuseppe Di Orio, direttore generale Ospedale Civile Bassa Valsera Company  
• Rosalinda Baraldi, Amministratore di Medici Veterinari Italiani onlus  
• Angela Bressi, responsabile progetti sul territorio di Sales  
• Luca Carlini, presidente del comitato

**12.40 Conclusioni**  
Sergio Mercurio, presidente Fondazione Banco Farmaceutico onlus





## DONAZIONI INTERNAZIONALI

**Banco Farmaceutico** coopera con soggetti e istituzioni **internazionali** per rispondere al bisogno delle popolazioni colpite da crisi umanitarie o residenti in aree di conflitto. Negli ultimi due anni, sono stati inviati medicinali in **Afghanistan, Libano, Niger, Libia, Kosovo, Gibuti, Somalia, Siria, Sud Sudan e Venezuela**

- **Farmaci Inviati** nel 2019 in Afghanistan, Libano, Niger, Libia, Kosovo, Gibuti e Somalia in virtù dell'accordo con lo Difesa Italiana **144.720**  
- **Valore: 1.740.086 euro**

- **Farmaci Inviati** in Venezuela nel 2019: **388.872**  
- **Valore: 4.612.315 euro**

**83.527 medicinali e 19.961 presidi medico-chirurgici per 79.050 sfollati in Sud Sudan** (tra il 2017 e il 2018)

