



# Cittadini senza diritti

## Rapporto Naga 2018

### *Immigrazione e (in)sicurezza: la casa, il lavoro e la salute*

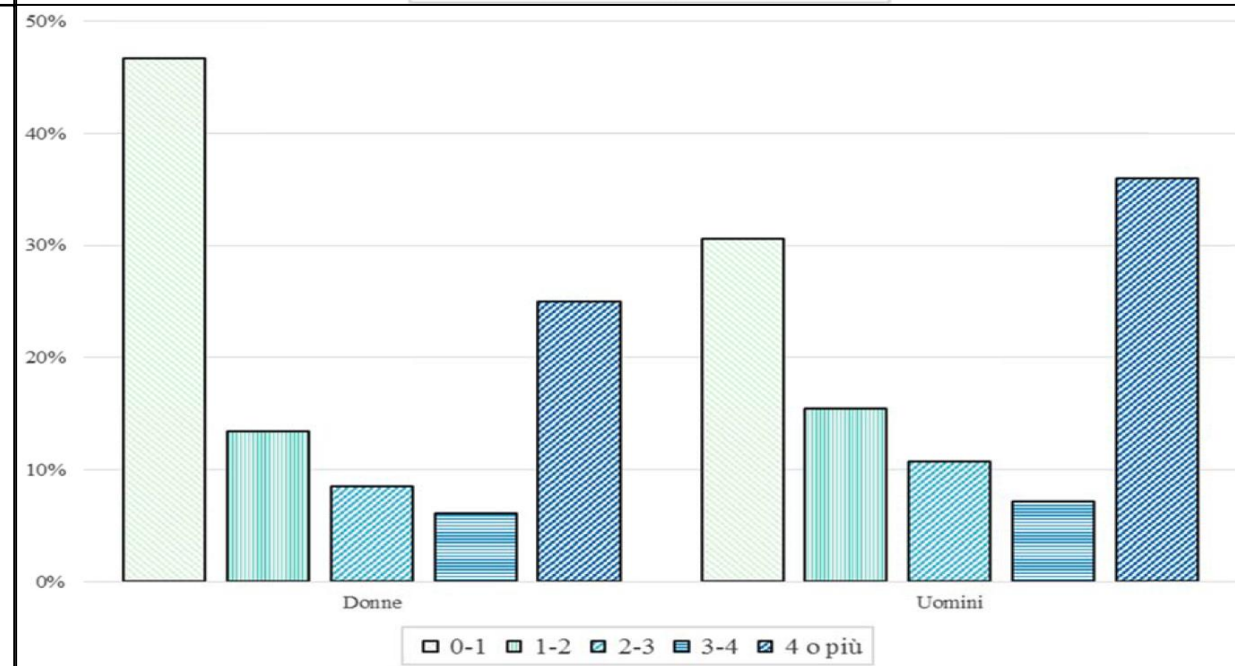
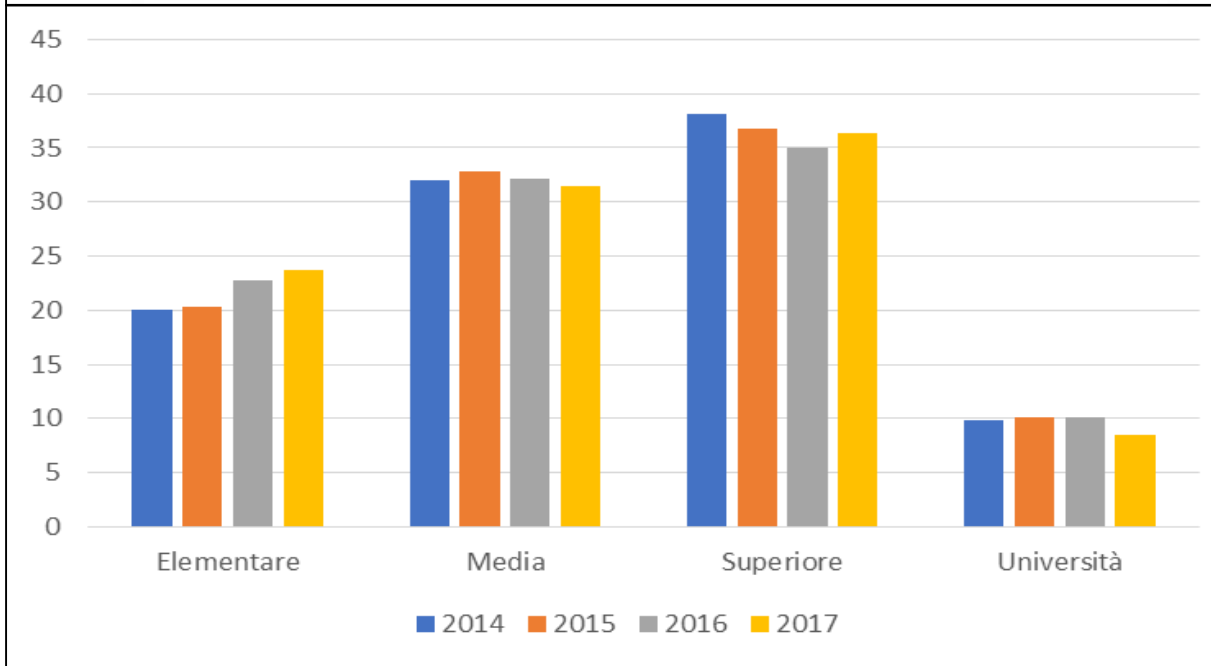
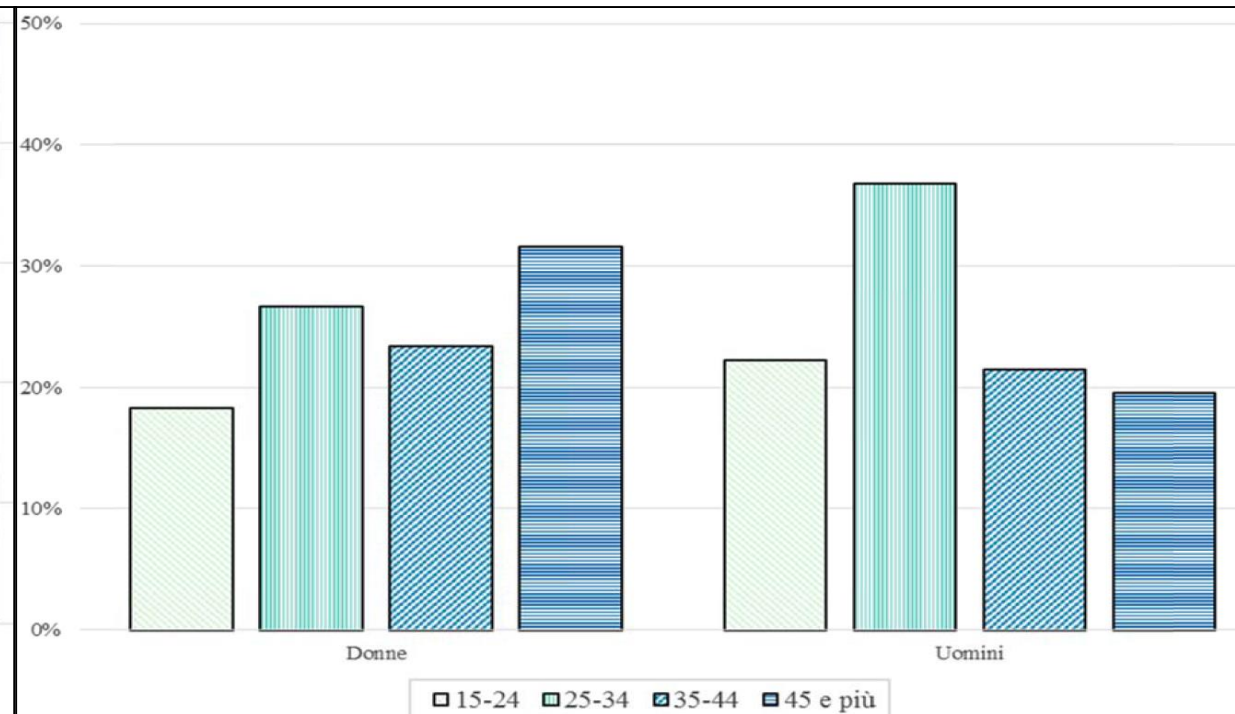
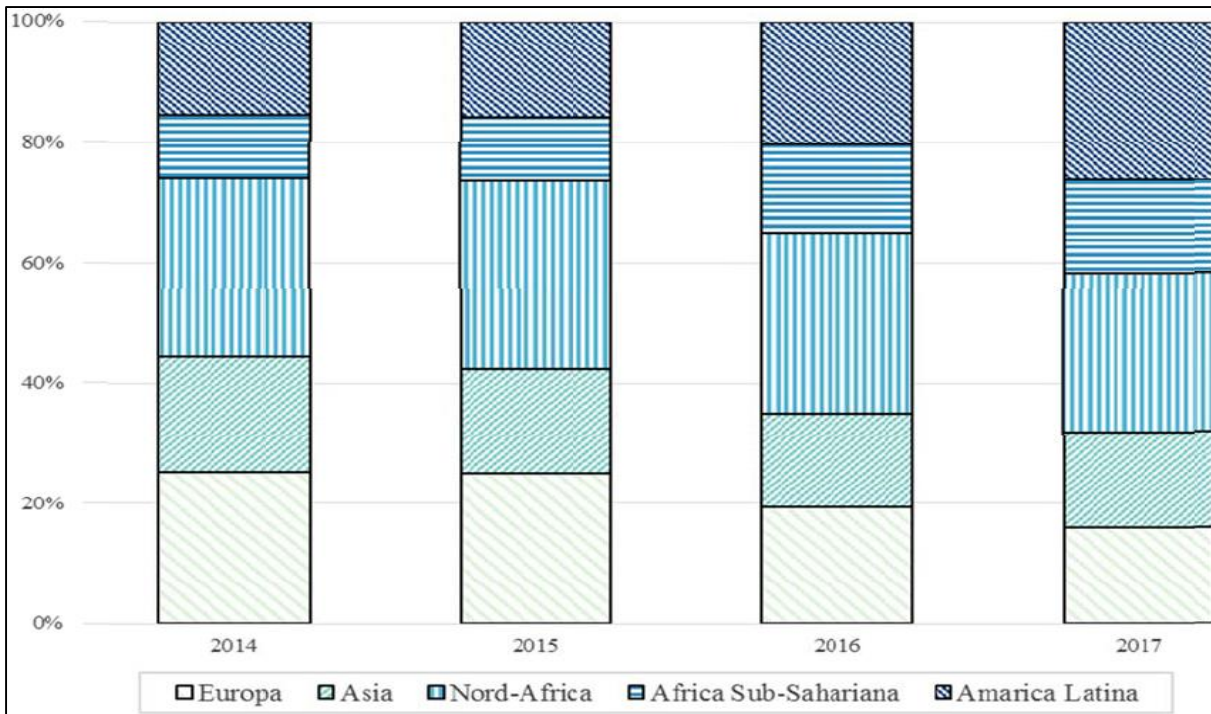
Carlo Devillanova ([carlo.devillanova@unibocconi.it](mailto:carlo.devillanova@unibocconi.it)), Francesco Fasani ([f.fasani@qmul.ac.uk](mailto:f.fasani@qmul.ac.uk)),

Tommaso Frattini ([tommaso.frattini@unimi.it](mailto:tommaso.frattini@unimi.it))

Milano, 13 dicembre 2018

# Il Rapporto

- Analisi dei 7.955 utenti che tra il 2014 e il 2017 si sono recati per la prima volta al Naga
  - ✓ Focus su 2.155 utenti visitati al Naga per la prima volta nel 2017
- Numerose informazioni demografiche e socio-economiche
  - ✓ Nazionalità, genere, situazione familiare, anzianità migratoria, livello di istruzione, situazione abitativa e condizione lavorativa
  - ✓ Per la prima volta, informazioni sanitarie sulle prime visite nel 2017
- Principali risultati illustrati nel sommario
  - ✓ I pazienti che si recano al Naga sono mediamente giovani, istruiti, arrivati recentemente in Italia
  - ✓ Grande eterogeneità fra aree e paesi di origine
  - ✓ Focus specifico sui dati sanitari

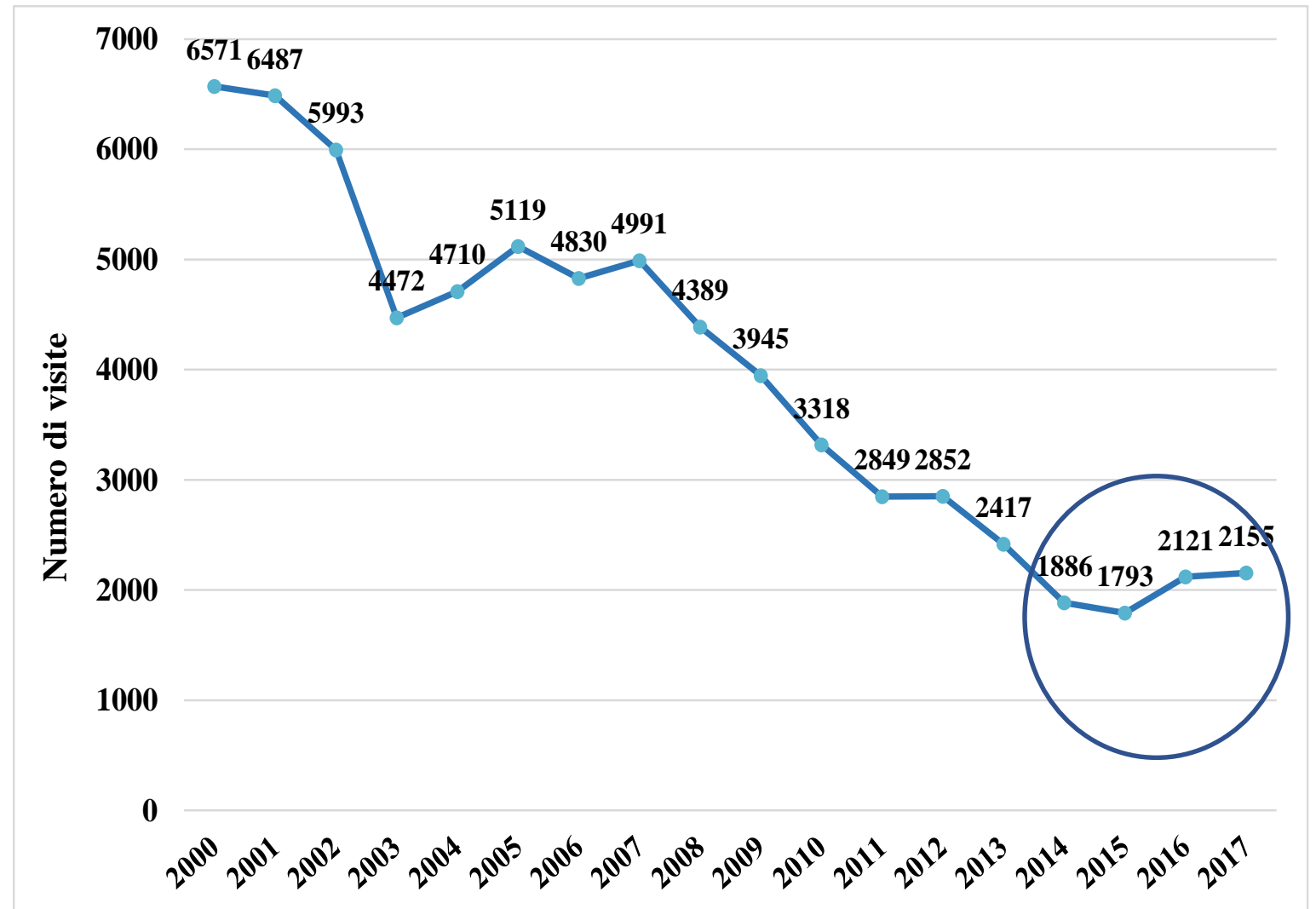


# Il Rapporto (2)

- Principali novità emergono dal Rapporto Naga 2018:
  - 1) **Aumento delle prime visite**
  - 2) **Aumento del numero di individui in Italia da meno di due anni**
  - 3) **Ulteriore peggioramento della condizione abitativa**
  - 4) **Ripresa dell'occupazione**
  - 5) **Peggioramento della qualità del lavoro**

# 1) Aumento delle prime visite

- Chiara inversione di tendenza
- Nuovo aumento delle presenze irregolari  
✓ +13% (Ismu 2017)
- Sostanziale chiusura dei canali di fuoriuscita dalla condizione di irregolarità  
✓ Decreto flussi

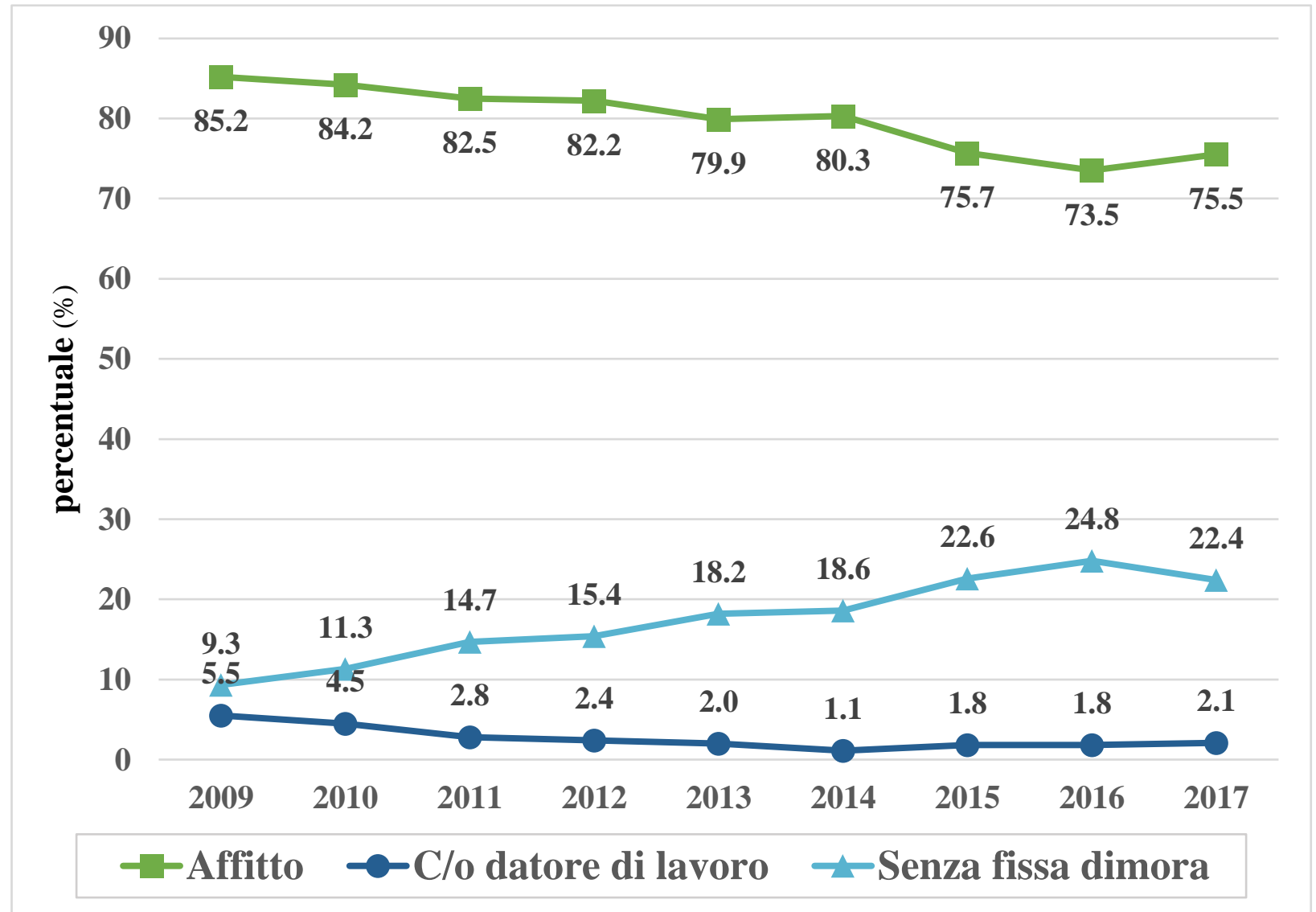


## 2) Aumento del numero di individui in Italia da meno di due anni

In Italia da anni:	2014	2015	2016	2017
0-1	28,3	31,4	35,9	37,1
1-2	10,7	9,2	12,3	14,6
2-3	10,0	8,8	8,2	9,8
3-4	8,3	6,9	5,5	6,8
4 o più	42,7	43,6	38,1	31,8
Campione	1837	1729	2002	2044

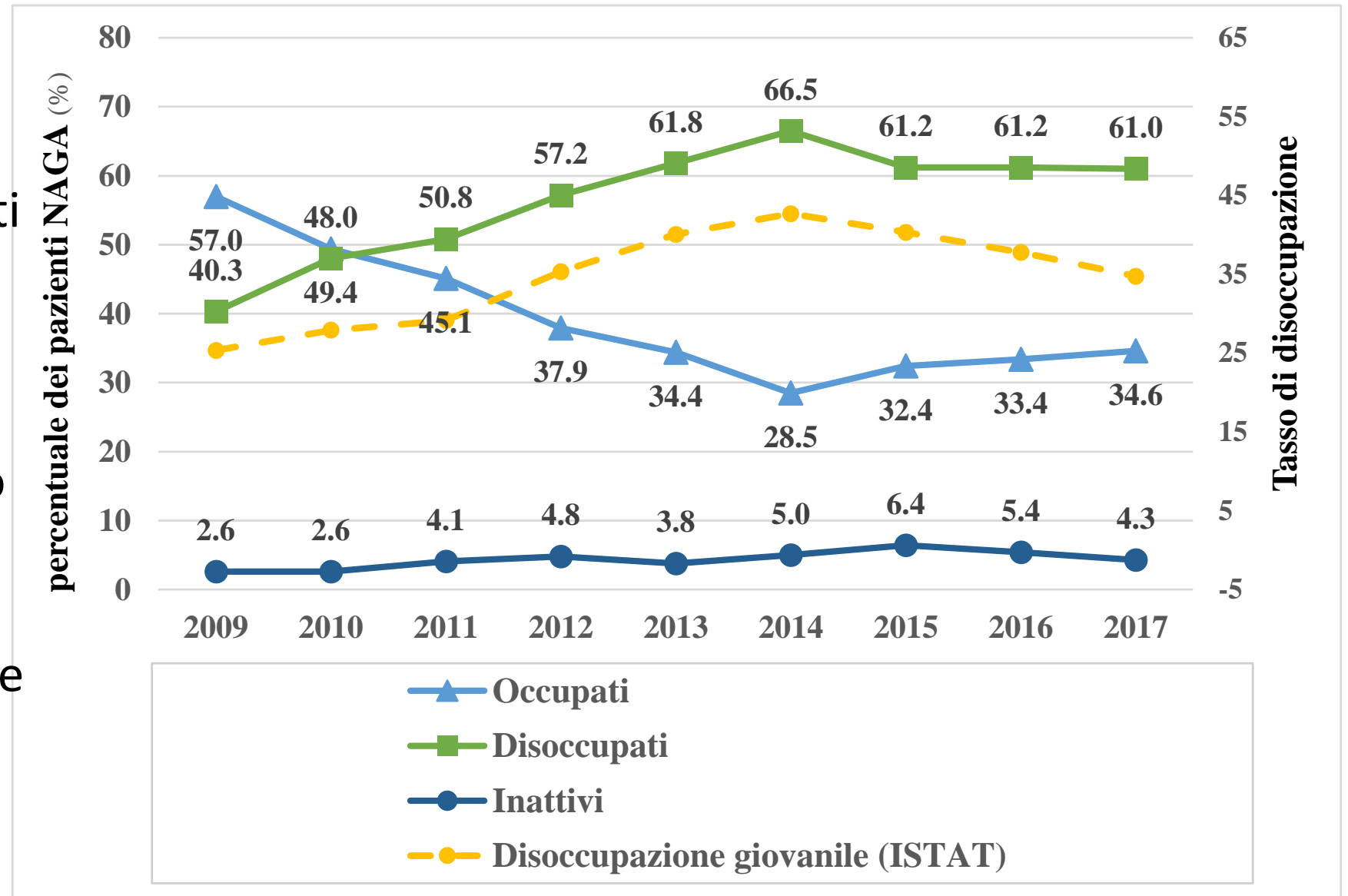
### 3) Ulteriore peggioramento della condizione abitativa

- Forte aumento dei senza fissa dimora
- Corrispondente riduzione dei pazienti in affitto
- Riduzione dei pazienti che vivono presso il datore di lavoro



## 4) Ripresa dell'occupazione

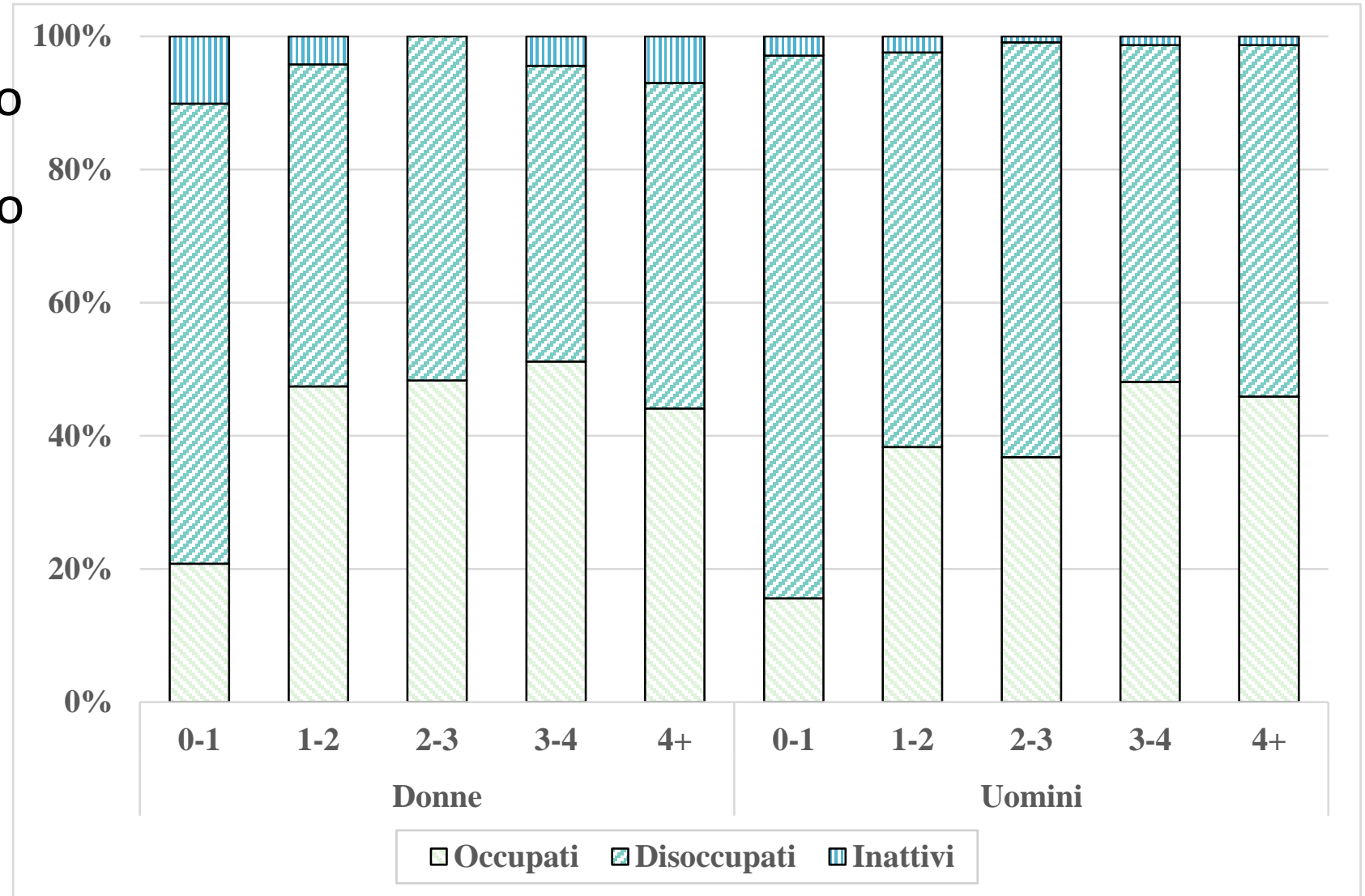
- Aumento della percentuale di occupati
- Stabile percentuale di disoccupati
- Occupazione degli immigrati segue il ciclo economico
- Miglioramento nonostante la riduzione della permanenza media in Italia...





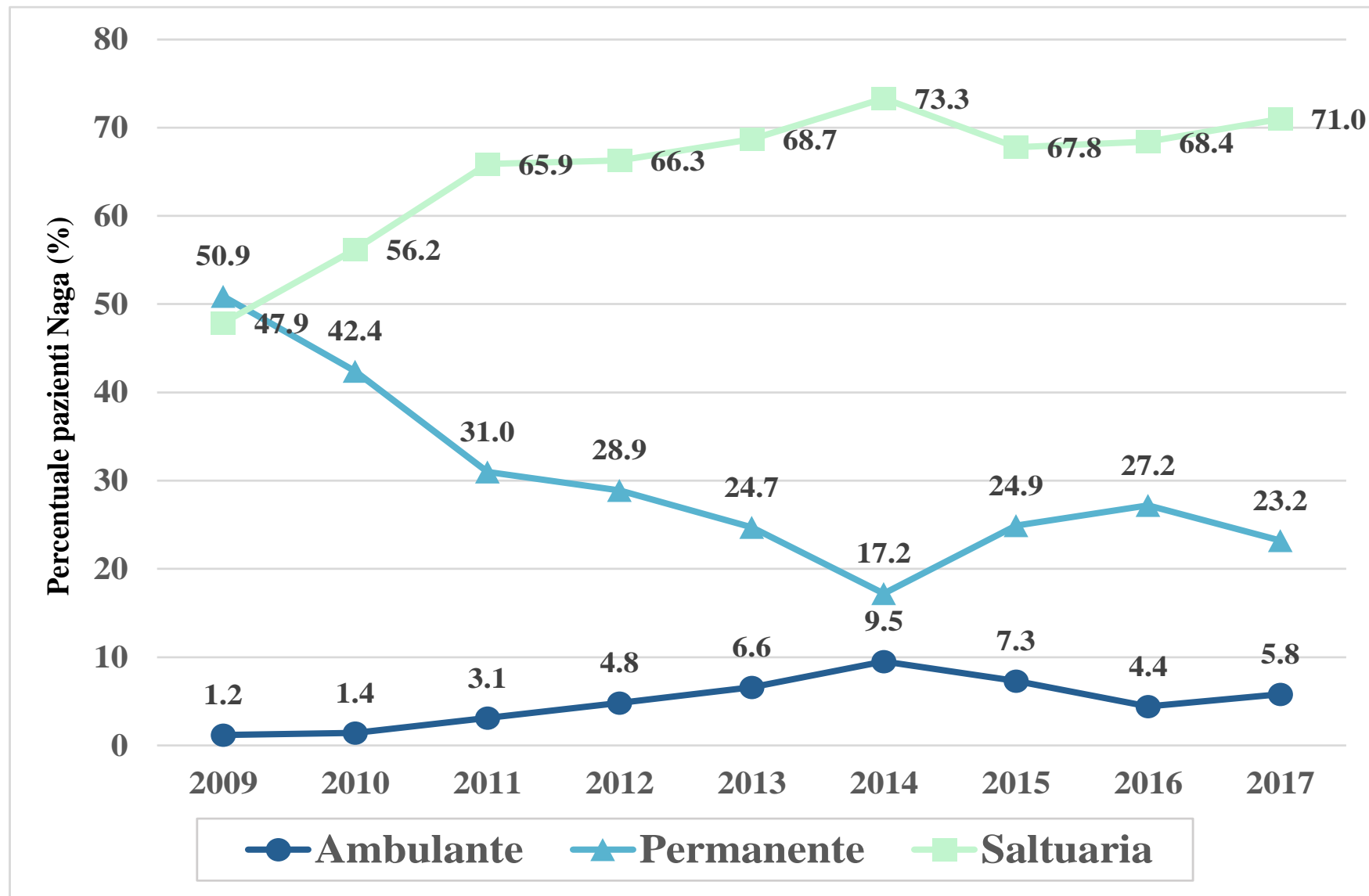
# Stato occupazionale e permanenza in Italia

- Nel 2017, circa un terzo dei pazienti del Naga (uomini e donne) erano occupati
- La percentuale scende al 16% (uomini) e 21% (donne) per gli immigrati arrivati da meno di un anno...
- ...ma raddoppia nell'anno successivo
- raggiungendo il 50% dopo 3-4 anni



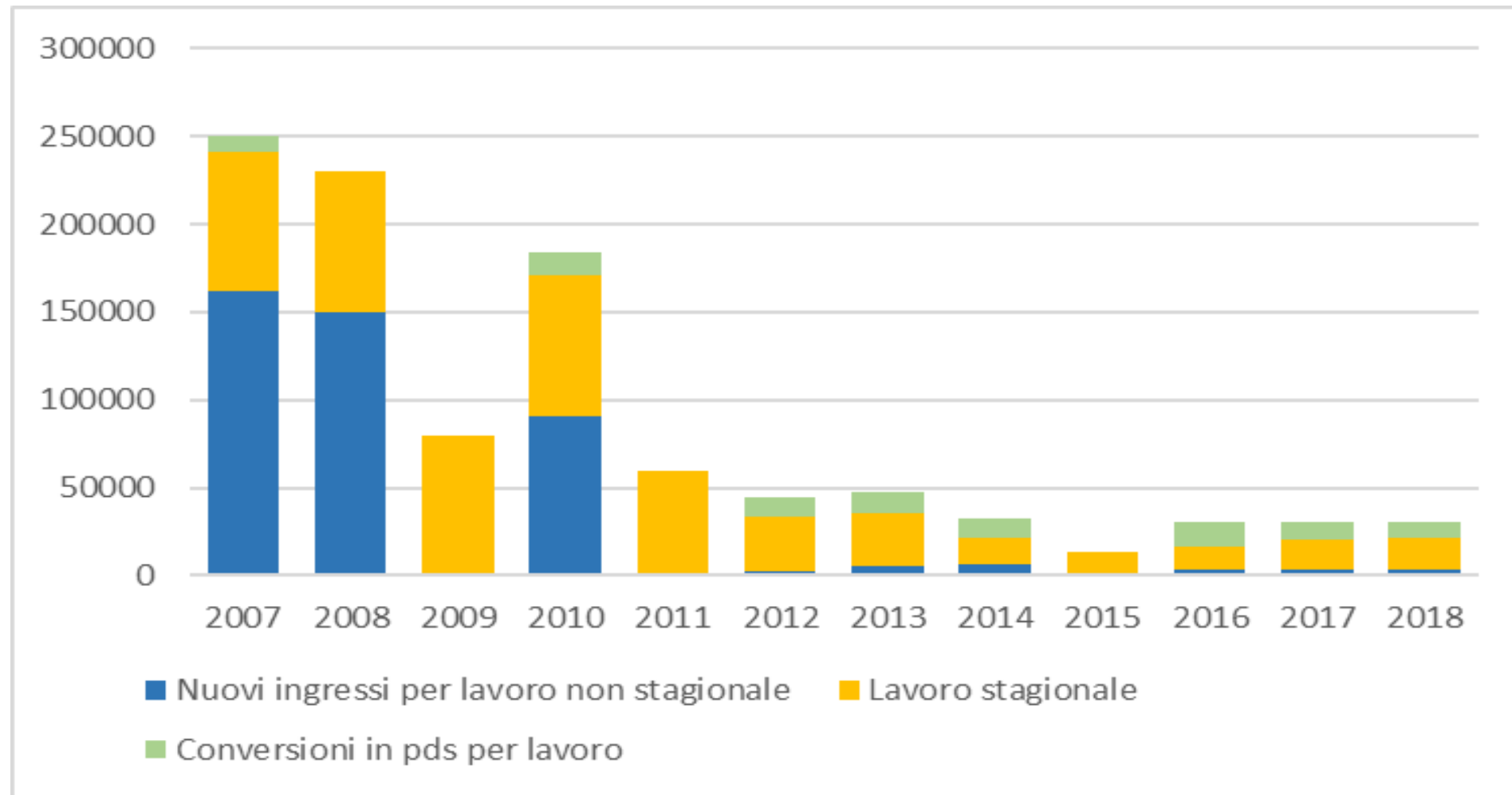
# 5) Peggioramento della qualità del lavoro

- Con la crisi economica iniziata nel 2009, netta riduzione delle occupazioni «permanenti» e aumento di quelle saltuarie
- Inversione di tendenza a partire dal 2014...
- ...ma nuovo peggioramento nel 2017

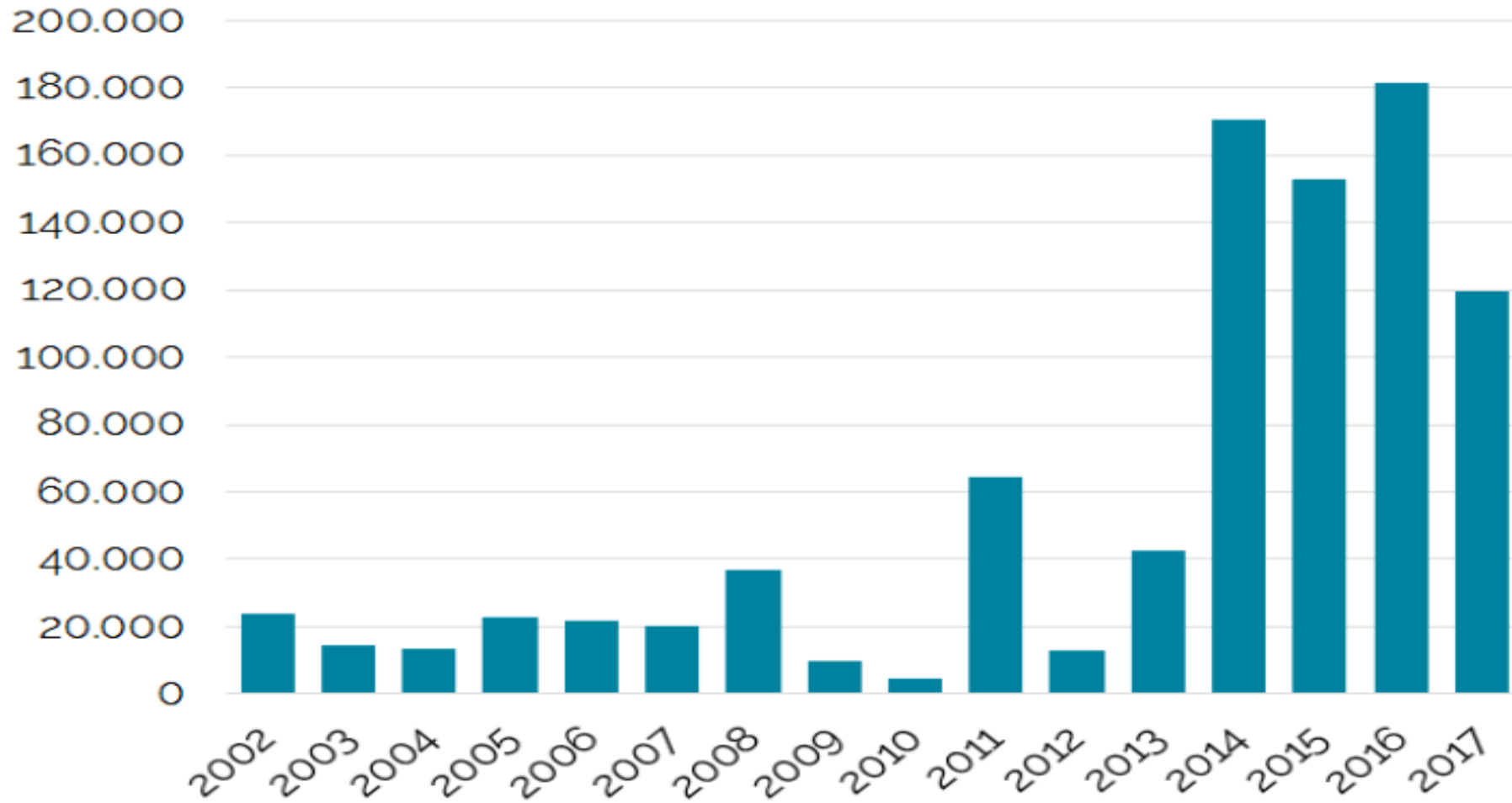


# Il contesto generale

## 1) Ridotti canali di ingresso per lavoro (decreti flussi)



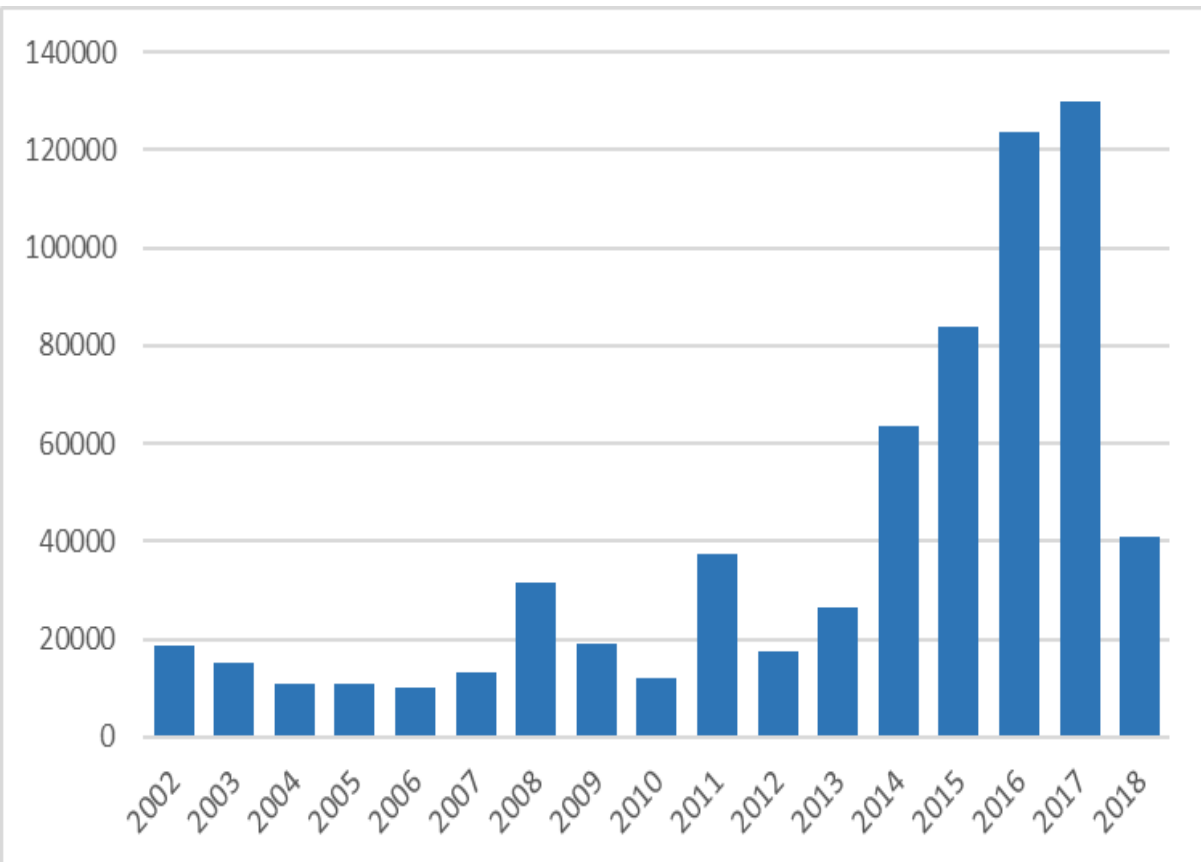
## 2) Aumento degli sbarchi



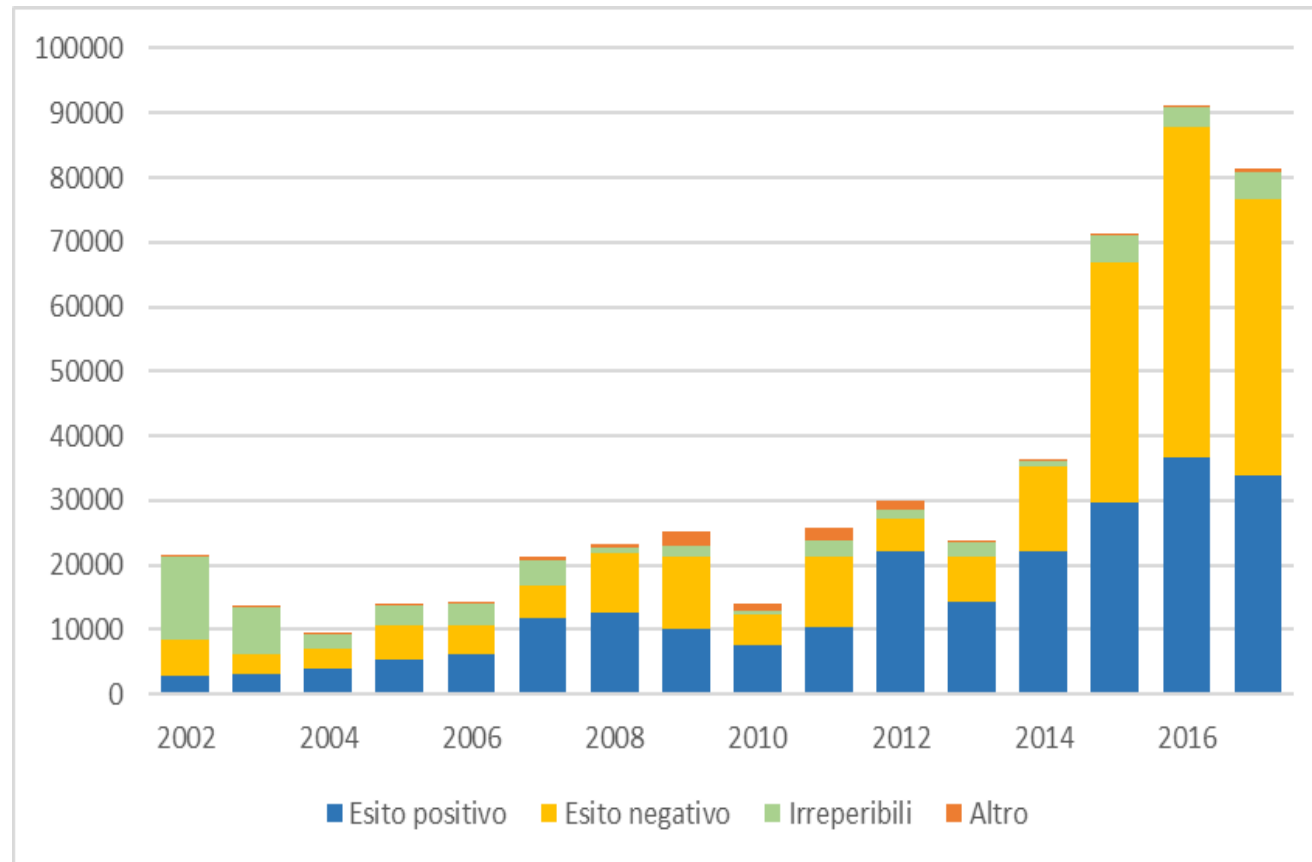
Dati: Ministero dell'Interno, UNHCR

# 3) Aumento delle domande di asilo

## Domande di asilo



## Decisioni sulle domande (prima istanza)



Nota: 2018 fino a fine agosto - Fonte: Ministero dell'interno



# Focus: i dati sanitari